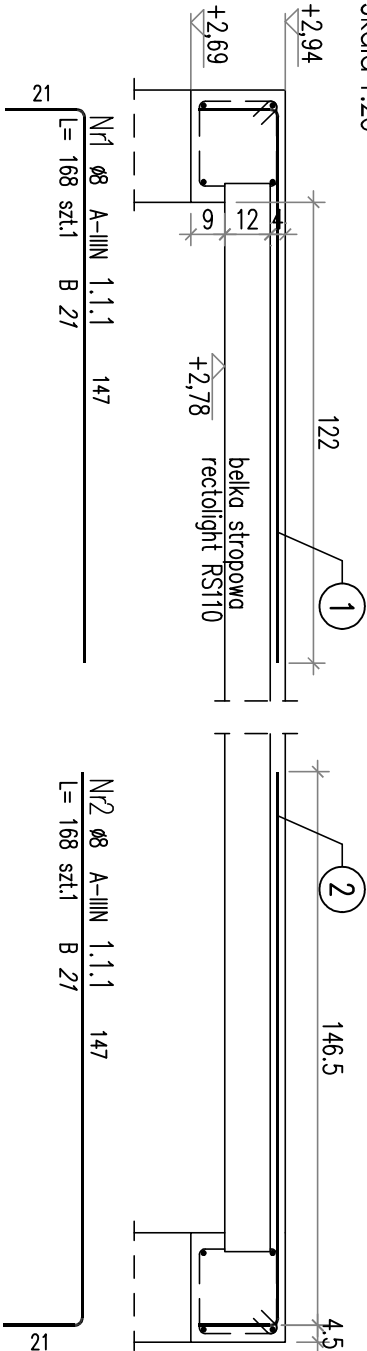


POZ. 1.1.1 (wykończ x 13)

Belka RS110

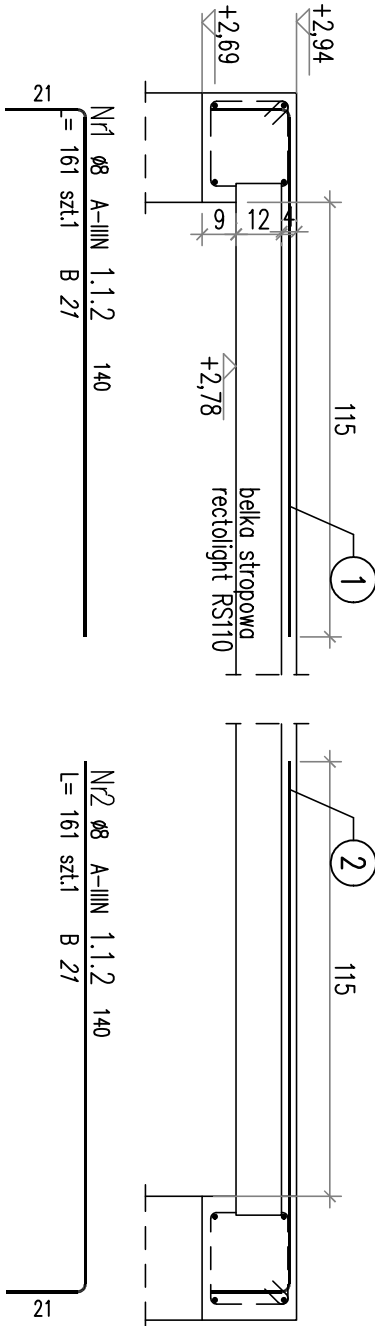
Skala 1:20



POZ. 1.1.2 (wykończ x 14)

Belka RS110

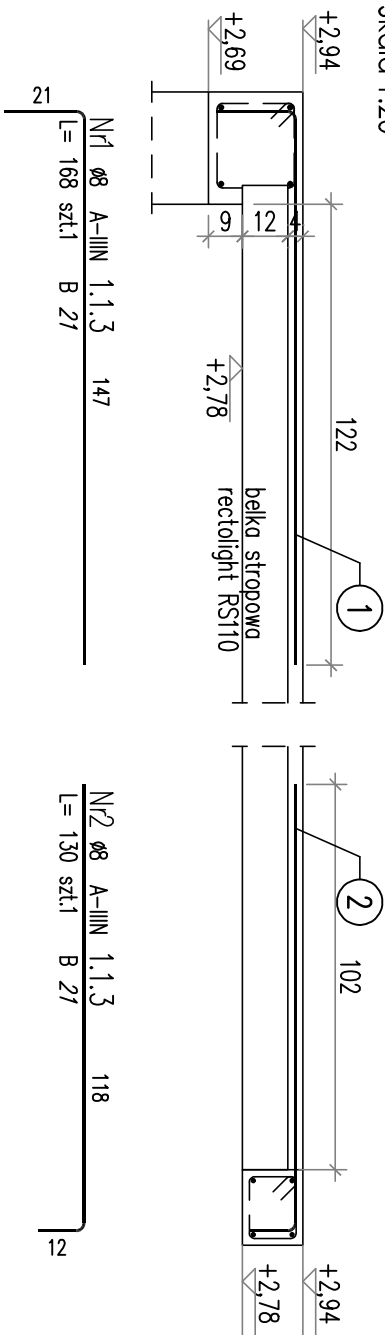
Skala 1:20



POZ. 1.1.3 (wykończ x 2)

Belka RS110

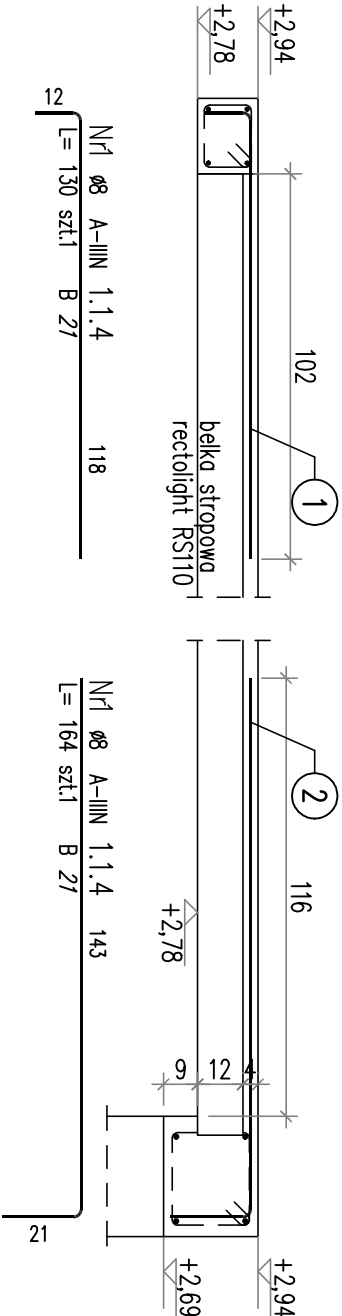
Skala 1:20



POZ. 1.1.4 (wykończ x 2)

Belka RS110

Skala 1:20



ZESTAWIENIE STALI ZBROJENIOWEJ

POZ.	NR PRĘTA	ø [mm]	DŁUGOŚĆ [m]	ILOŚĆ			DŁ. ŁĄCZNA [m]
				PRĘTÓW	x POZ.	RAZEM	
Poz. 1.1.1 - - 13 szt.							
1.1.1	1	8	1,680	1	13	13	21,84
	2	8	1,680	1	13	13	21,84
DŁUGOŚĆ RAZEM [m]							43,68
MASA JEDNOSTKOWA [kg/m]							0,395
MASA [kg]							17,25
MASA CAŁKOWITA [kg]							17,25

ZESTAWIENIE STALI ZBROJENIOWEJ

POZ.	NR PRĘTA	ø [mm]	DŁUGOŚĆ [m]	ILOŚĆ			DŁ. ŁĄCZNA [m]	
				PRĘTÓW	x POZ.	RAZEM	A-IIIIN	ø8
Poz. 1.1.2 - - 14 szt.								
1.1.2	1	8	1,610	1	14	14	22,54	
	2	8	1,610	1	14	14	22,54	
DŁUGOŚĆ RAZEM [m]								45,08
MASA JEDNOSTKOWA [kg/m]								0,395
MASA [kg]								17,81
MASA CAŁKOWITA [kg]								17,81

ZESTAWIENIE STALI ZBROJENIOWEJ

POZ.	NR PRĘTA	Ø [mm]	DŁUGOŚĆ [m]	ILOŚĆ			DŁ. ŁĄCZNA [m]	
				PRĘTÓW	x POZ.	RAZEM	A-IIIIN	Ø8
Poz. 1.1.3 - - 2 szt.								
1.1.3	1	8	1,680	1	2	2	3,36	
	2	8	1,300	1	2	2	2,60	
DŁUGOŚĆ RAZEM [m]			5,96					
MASA JEDNOSTKOWA [kg/m]			0,395					
MASA [kg]			2,35					
MASA CAŁKOWITA [kg]			2,35					

UWAGI:  
- beton C20/25 - XC1  
- stal zbrojeniowa A-IIIIN, A-0  
- drewno kl. C24  
- otulina zbrojenia 2cm

POZ.	NR PRĘTA	ø [mm]	DŁUGOŚĆ [m]	ILOŚĆ			DŁ. ŁĄCZNA [m]	
				PRĘTÓW	x POZ.	RAZEM	A-IIIIN	ø8
Poz. 1.1.4 - - 2 szt.								
1.1.4	1	8	1,300	1	2	2	2,60	
	1	8	1,640	1	2	2	3,28	
DŁUGOŚĆ RAZEM [m]							5,88	
MASA JEDNOSTKOWA [kg/m]							0,395	
MASA [kg]							2,32	
MASA CAŁKOWITA [kg]							2,32	

TEKA

Pracownia Konstrukcji Teko

Tomasz Knieć

43-300 Bielsko - Biało ul. Bohaterów Warszawy 2/5

tel. 502 089 993, e-mail: [tkniec@pro.oni.pl](mailto:tkniec@pro.oni.pl)

OPROGRAMOWANIE: ZWCAD 2019 professional

nr ser.: 2H9B-238Z-SK6T-JSV-9CAB-\*\*\*\*

TEMA I OPRACOWANIA:

NADBUDOWA BUDYNKU JEDNORODZINNEGO WRAZ Z PRZEBUDOWĄ DACHU I TERMOMODERNIZACJĄ

LOKALIZACJA:

43-211 Piasek, ul. Paderewskiego 33

NR RYSUNKU:

K-06

TRZĘŚC RYSUNKU:

Belki RS110

Poz. 1.1.1 / 1.1.2 / 1.1.3 / 1.1.4

SKALA: 1:20

PROJEKTOWAŁ:

inż. Tomasz Knieć

upr.nr SLX/2159/PWK/08

SPRAWDZIŁ:

DATA: 23.05.2025

STRONA: 27